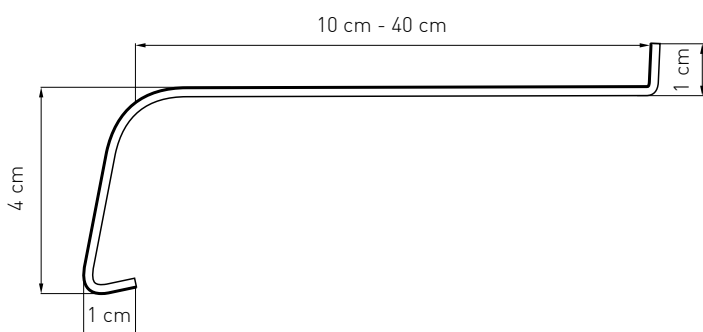


Aluminiowe – imitacja płytki

Parapety zewnętrzne w wersji softline dzięki charakterystycznym przetłoczeniom z powodzeniem imitują płytkę klinkierową. Subtelnie zaoblony kształt i młotkowana powłoka, uzyskana przy pomocy wysokiej jakości proszkowych farb strukturalnych czynią parapet estetycznym i atrakcyjnym wizualnie. Właściwości aluminium w połączeniu z nowoczesną technologią nanoszenia powłok malarskich sprawiają, że produkt jest odporny na czynniki atmosferyczne.

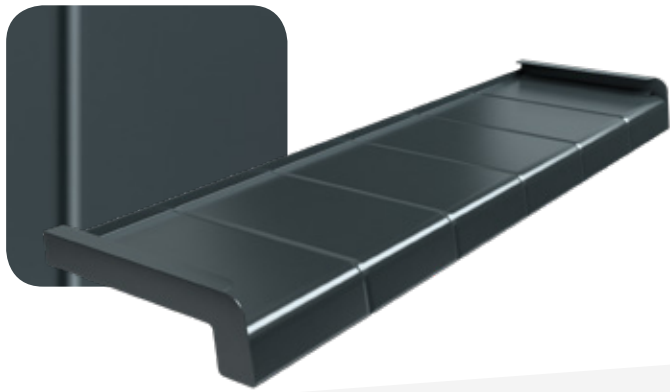


- szerokość: od **10 do 40** cm (co 2,5 cm)
- maksymalna długość pojedynczego elementu – **600 cm**
- grubość aluminium – **1,2 mm**
- każdy parapet wykonywany jest pod **indywidualny wymiar** podany przez klienta
- zabezpieczenie **folią ochronną**
- produkt dostępny w **5 kolorach** standardowych

Dedykowany produkt:

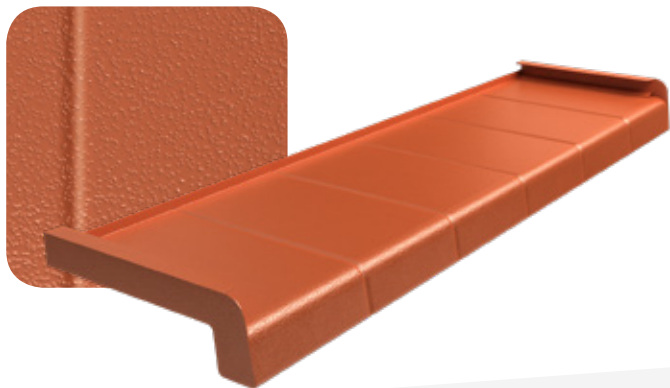
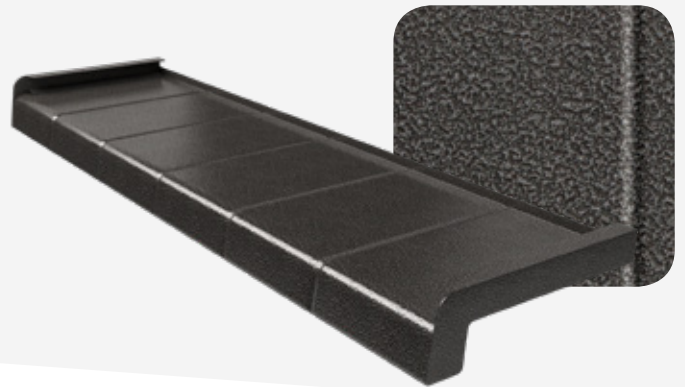
- zaślepka **aluminiowa** softline parapetów zewnętrznych (nie występuje w kolorze cegła)
- zaślepka **PVC** softline parapetów zewnętrznych
- łącznik - uszczelka gumowa „H” do parapetów softline

UWAGA: Tolerancja cięcia +/- 5 mm



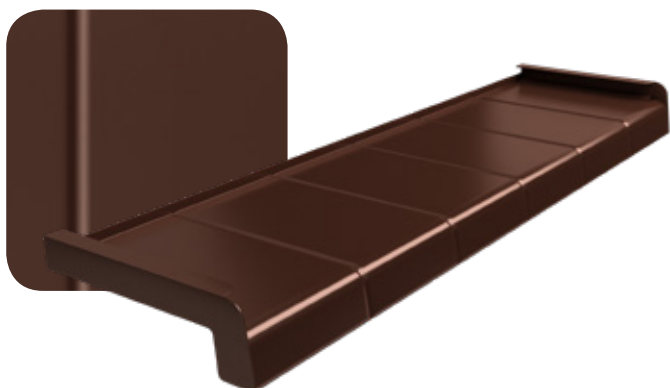
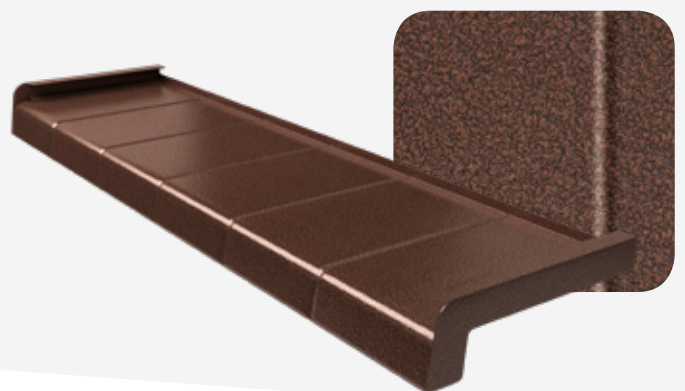
Antracyt RAL 7016

Antyk stal



Cegła RAL 8004

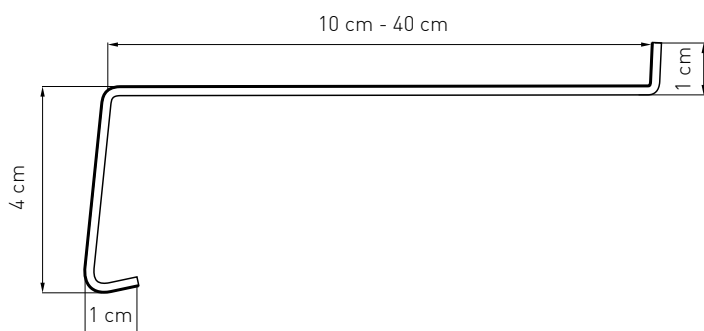
Antyk miedź



Brąz RAL 8017

Stalowe

Wykonane z wysokiej klasy blachy ocynkowanej ogniowo o grubości 0,75 mm powlekanej lakierem poliestrowym. Połączenie powłok ochronnych: ogniowo ocynkowanych i powłok organicznych w jednym wyrobie, ma za zadanie zapewnienie wysokich walorów użytkowych i estetycznych oraz długotrwałej żywotności elementów z nich wykonanych. Prosta linia i wysoka estetyka wykonania sprawiają, że parapet idealnie komponuje się z każdym oknem.



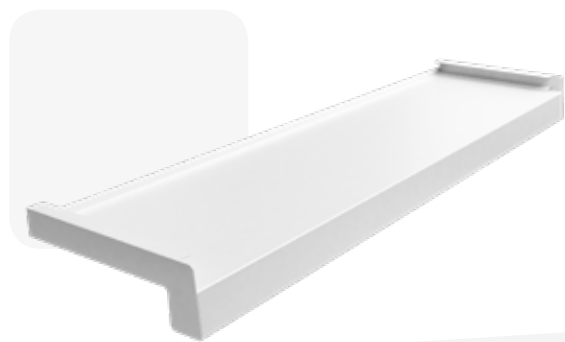
- szerokość: od **10 do 40 cm** (co 2,5 cm)
- maksymalna długość pojedynczego elementu – **600 cm**
- grubość blachy – **0,75 mm**
- grubość powłoki lakierniczej **25 µm**
- każdy parapet wykonywany jest pod **indywidualny wymiar** podany przez klienta
- zabezpieczenie **folią ochronną**
- produkt dostępny w **6 kolorach** standardowych
- możliwość wykonania parapetu w **dowolnym kolorze** z palety RAL !

Dedykowany produkt:

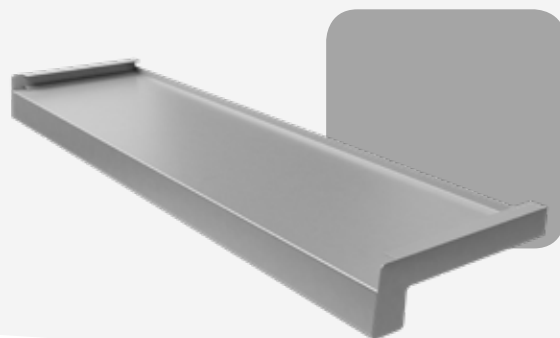
- zaślepka **aluminiowa** prosta parapetu zewnętrznego
- zaślepka **PVC** prosta parapetu zewnętrznego
- łącznik aluminiowy kątowy
- łącznik **PVC** kątowy



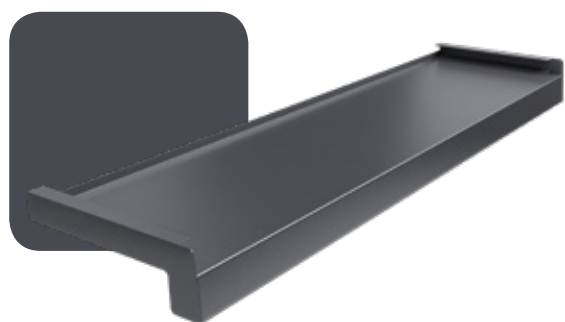
UWAGA: Tolerancja cięcia +/- 5 mm



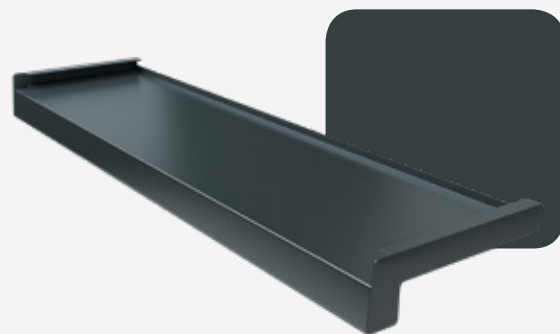
Biały RAL 9016



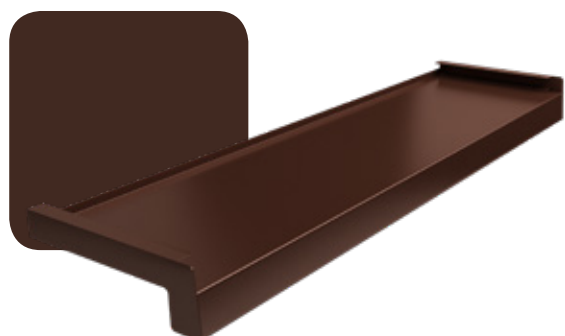
Srebrny RAL 9006



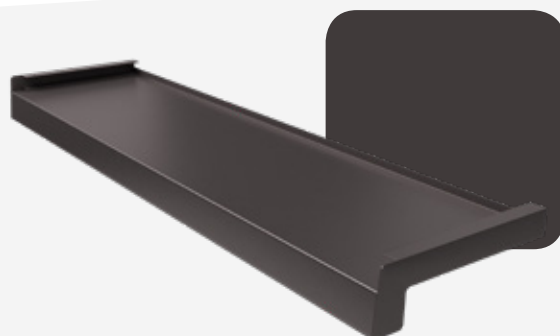
Antracyt RAL 7024



Antracyt RAL 7016



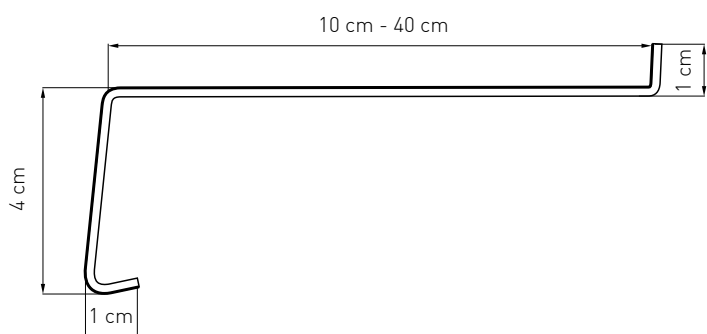
Brąz RAL 8017



Brąz RAL 8019

Stalowe laminowane

Wykonane z wysokiej klasy blachy ocynkowanej ogniowo o grubości 0,7 mm powlekanej dodatkowo lakierem proszkowym. Wierzch parapetu oklejony najwyższej jakości folią PVC marki RENOLIT odporną na działanie czynników atmosferycznych, światła, promieni UV, wilgoci i temperatury. Idealnie komponują się z całą gamą stolarki okiennej zarówno PVC, drewnianej oraz aluminium z powodzeniem naśladując naturalne materiały.

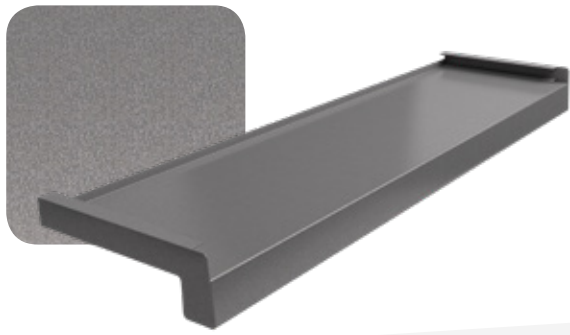


- szerokość: od **10 do 40 cm** (co 2,5 cm)
- maksymalna długość pojedynczego elementu – **600 cm**
- grubość blachy – **0,7 mm**
- grubość laminatu - **150-200 µm**
- każdy parapet wykonywany jest pod **indywidualny wymiar** podany przez klienta
- zabezpieczenie **folią ochronną**
- produkt dostępny w **7 kolorach** standardowych

Dedykowany produkt:

- zaślepka **aluminiowa** prosta parapetu zewnętrznego
- zaślepka **PVC** prosta parapetu zewnętrznego (nie występuje w kolorze grafit i dąb bielony)
- łącznik aluminiowy kątowy
- łącznik PVC kątowy

UWAGA: Tolerancja cięcia +/- **5 mm**



Grafit

Dąb bielony



Winchester



Złoty dąb



Orzech



Wenge - dąb bagienny

